



Makita Werkzeug Ges.m.b.H.

Kolpingstrasse 13, 1230 Wien

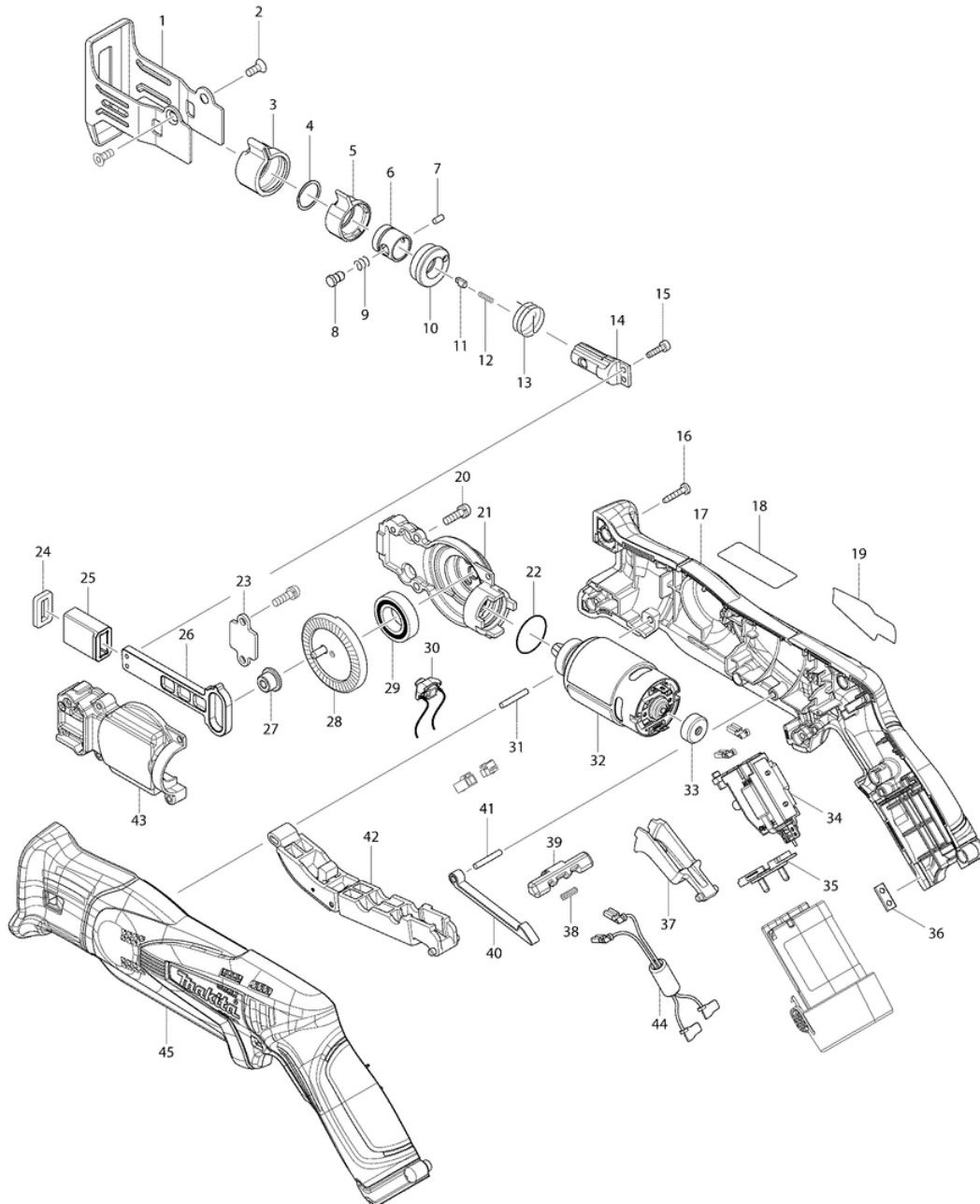
Tel: 01 / 616 27 30 - 0*

Fax: 01 / 616 27 30 - 40

Mail: verkauf@makita.at

Web: www.makita.at

Makita Service Information / Model: JR100D





Makita Werkzeug Ges.m.b.H.

Kolpingstrasse 13, 1230 Wien

Tel: 01 / 616 27 30 - 0*

Fax: 01 / 616 27 30 - 40

Mail: verkauf@makita.at

Web: www.makita.at

Makita Service Information / Model: JR100D

POS	Bestell-Nr.	Artikelbeschreibung	Stk.	Stk.Preis
1	346524-5	FÜHRUNGSSCHUH JR100D	1	N/A
2	265035-0	SENKKOPFSCHRAUBE M4x10	2	N/A
3	424466-4	Schutz JR100D	1	N/A
4	257981-1	SEEGERING EXT 16	1	N/A
5	310496-0	ANTRIEBSHÜLSE JR100D	1	N/A
6	331963-2	FÜHRUNGSHÜLSE JR100D	1	N/A
7	268094-3	STIFT 3 JR3030T/50T-70CT/BJR	1	N/A
8	256492-3	Ansatzstift 5 JR3060T/70CT/3	1	N/A
9	233345-3	DRUCKFEDER 6 JR3030T/50T/60T/7	1	N/A
10	453071-0	VERBINDUNGSHÜLSE JR100D	1	N/A
11	310495-2	STIFT JR100D	1	N/A
12	233025-1	DRUCKFEDER 2	1	N/A
13	233594-2	FEDER 17 JR100D	1	N/A
14	326113-2	STÖSSEL JR100D	1	N/A
15	265910-0	HEX. SOCKET HEAD BOLT M3X12	2	N/A
16	266429-2	SELBSTSCHNEID. SCHRAUBE 3x16	8	N/A
17	187270-9	GEHÄUSE SET JR100D	1	N/A
17		*** INC. 45		N/A
19	896377-7	JR100D NAME PLATE	1	N/A
20	266747-8	SCHRAUBE M4x14	5	N/A
21	318805-7	GETRIEBEGEHÄUSE JR100D	1	N/A
22	213961-7	O RING 22 AC3600	1	N/A
23	346525-3	PLATTE JR100D	1	N/A
24	423424-7	SCHAUMGUMMIDICHTUNG JR100D	1	N/A
25	313220-0	STÖSSEL FÜHRUNG JR100D	1	N/A
26	313221-8	STÖSSEL JR100D	1	N/A
27	326112-4	HÜLSE JR100D	1	N/A
28	141127-8	GETRIEBE JR100D	1	N/A
29	211242-3	KUGELLAGER 6902ZZ 6412/6413	1	N/A
30	620028-8	Lichteinheit JR100DSF	1	N/A
31	256158-5	STIFT 3	1	N/A
32	629914-0	MOTOR JR100D	1	N/A
33	424467-2	KAPPE JR100D	1	N/A
34	650666-2	SCHALTER JR100D	1	N/A
35	643830-2	Terminal DF030DWE/TD090DWE	1	N/A
36	345998-7	Halteplatte DF030DWE/TD090DWE	1	N/A
37	453072-8	Schalterhebel JR100D	1	N/A
38	233438-6	DRUCKFEDER 4 BDF/BHP	1	N/A
39	453070-2	EINSCHALTSPERRE JR100DSF	1	N/A
40	313219-5	LINKHEBEL JR100D	1	N/A



Makita Werkzeug Ges.m.b.H.

Kolpingstrasse 13, 1230 Wien

Tel: 01 / 616 27 30 - 0*

Fax: 01 / 616 27 30 - 40

Mail: verkauf@makita.at

Web: www.makita.at

Makita Service Information / Model: JR100D

POS	Bestell-Nr.	Artikelbeschreibung	Stk.	Stk.Preis
41	256158-5	STIFT 3	1	N/A
42	141128-6	Schalterhebel F JR100D	1	N/A
43	318806-5	GETRIEBEGEHÄUSEDECKEL JR100D	1	N/A
44	638932-7	ENTSTÖRFILTER JR100D	1	N/A
45	187270-9	GEHÄUSE SET JR100D	1	N/A
45		*** INC. 17		N/A
46	126201-3	SÄGEBLATTWECHSELKUPLUNG JR100D	1	N/A
46		*** INC. 3-14		N/A
1001	B-20432	5STK.RECIPROBLATT 100MM HOLZ	1	N/A
1002	B-20404	RECIPROSAW BLADE 100MM	1	N/A
1003	***DC10WA	DC10WA BATTERY CHARGER	1	N/A
1004	194550-6	Akku BL1013 10.8V/1.3Ah Li-Ion	2	N/A
1005	821549-5	MAKPAC TYPE 1 395x295x105mm	1	N/A
1005	824993-5	TRANSPORTKOFFER JV100D	1	N/A
1006	837664-5	INNER TRAY	1	N/A
1006	890224-4	JR100DWE PLASTIC CASE LABEL	2	N/A
1007	800Y02-4	JR100DWJ INDICATION LABEL	1	N/A
1008	800Y03-2	JR100DWJ PLASTIC CASE LABEL	2	N/A